

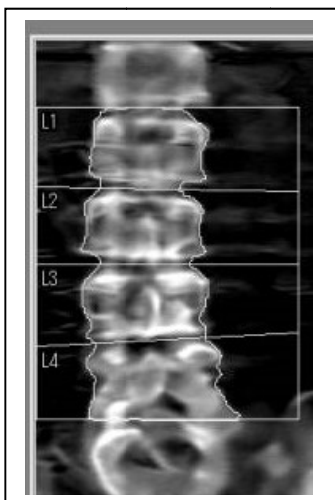
# 全身骨密度測定

骨に鬆が入り、腰が曲がったり、骨折しやすくなる病気が「骨粗鬆症」です。高齢者に多い症状ですが最近ではカルシウム不足などにより若い方にも急増しています。予防のためには早期発見と、早めの治療が大切です。

このたび当院では HOLOGIC 社製骨密度測定装置、Horizon-I Wi を導入し、**腰椎、股関節、全身骨**の骨密度測定が可能となりました。また、全身骨の測定をすることにより同時に、**体組成**（筋肉量・脂肪量）の把握ができます。

40歳以上の方、特に骨粗鬆症の患者様が多い女性の方にお勧めします。

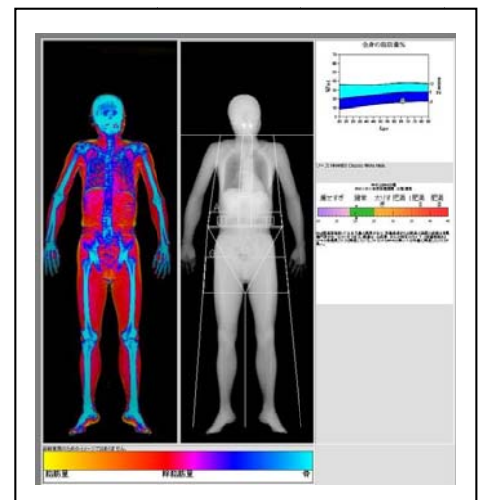
- 1、 **測定部位** 腰椎、股関節、全身骨
- 2、 **検査方法** 検査前の食事制限などはありません。検査着に着替えて頂き寝台の上に仰向けで寝た状態で検査を行います。息止めの必要はありません。検査中に体動がありますと検査結果の精度に影響がでますので、測定中はなるべく動かないようお願い致します。
- 3、 **測定時間** 腰椎2分、股関節3分、全身骨7分
- 4、 **被ばく線量** 約0.1msv（胸部レントゲン検査と同程度）
- 5、 **費用** 4500円



腰椎



股関節



全身骨、体組成